



红外线系统搭配清晰扩声装置，
安装简便，更胜以往。
无线会议系统可灵活运用于各类会议。

红外无线 会议系统

TS-820 / 920 系列



TOA CHINA LIMITED
提讴艾(中国)电器有限公司
www.toachina.com.cn
规格若有变更，恕不另行通知
Printed in China 0086-2022-08

专业，实用， 灵感源于金字塔

庄重的立体造型

立体设计，营造庄重而难忘的会场氛围。

卓越的通话性能

扬声器完全铺展，便于讨论者直接对话。

小型化

金字塔形外观，后视面积最小化，有效降低桌面视觉噪音的影响。

高品质会议

专为会议大厅打造，造型简洁大方。独特的隐藏式后视设计，弱化“话筒”存在感，实现最自然的面对面交流，带来更直接的发言感受。

高品质音效

精心设计的音频处理及硬件，增强现场声音表现力

舒适的会议体验

配备高性能反馈抑制器，远离“啸叫”烦恼。

自动增益控制

系统可根据人的声音大小进行增益调整，提供一致的音量。

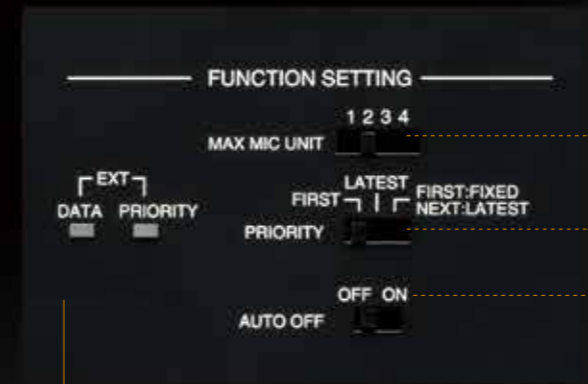


流畅自然的外观，
与桌面融为一体。

轻松应对中小型会议



井然有序的会议功能



- ④ 支持双语会议
* 仅 TS-920 系列支持
- ① 可同时使用的话筒数量
- ② 三种话筒操作模式
- ③ 自动关闭 30 秒内无声音输入的话筒
- ⑤ 3 个投票键，实现快速投票、计票
* 仅 TS-920 系列支持



TS-920RC



内置录音功能

可使用常用 USB 存储器或内部存储器，以 mp3 格式进行会议录音。
* 在使用 TS-820RC 或 TS-920RC 时。

外部控制功能

通过远程控制协议，确保在定制软件上进行会议操作，也可以与摄像机等其他设备联动。

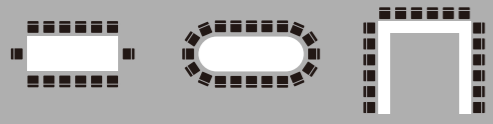


* 该图片仅用于展示。



无线会议单元 系统适应性强

得益于无线功能，该系统成为各类会议的理想之选，可根据与会人数和会场布局进行灵活调整。



可选话筒

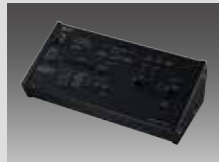
长杆话筒和短杆话筒随意搭配。



TS-920 系列

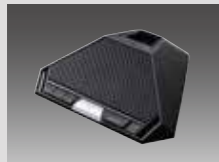


TS-820 系列



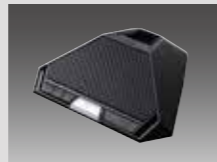
TS-920RC 具有录音功能的中央单元

- 系统主要单元
- 最多可控制 192 个会议单元
- 2 x 话筒输入 (主 / 辅), 3 x AUX 输入 (主 / 辅 / 主和辅) 线路输出, 录音输出, 耳机监听输出, EQ 输入 / 输出
- 功能设置 - 话筒打开数量, 自动话筒关闭功能, 语音优先级选择器, 反馈抑制器
- USB 和内存记录功能
- 投票结果显示
- 可选支架 MB-TS920 机架式安装



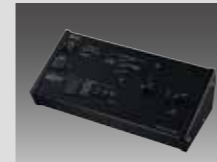
TS-921 主席单元

- 主席单元基础讨论
- 优先按钮
- 具备投票功能
- 0.2W 监听扬声器
- 音频监听切换 (主或辅)
- 2 个带独立音量控制的耳机插孔
- 可选购大约 10 小时持续工作的可充电锂电池



TS-922 代表单元

- 代表单元基础讨论
- 具备投票功能
- 0.2W 监听扬声器
- 音频监听切换 (主或辅)
- 2 个带独立音量控制的耳机插孔
- 可选购大约 10 小时持续工作的可充电锂电池



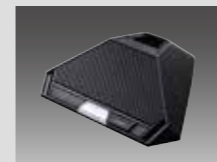
TS-820RC 具有录音功能的中央单元

- 系统主要单元
- 最多可控制 64 个会议单元
- 话筒输入, AUX 输入, 线路输出, 录音输出, 耳机监听输出, EQ 输入 / 输出
- USB 和内存记录功能
- 功能设置 - 话筒打开数量, 自动话筒关闭功能, 语音优先级选择器, 反馈抑制器
- 可选支架 MB-TS920 机架式安装



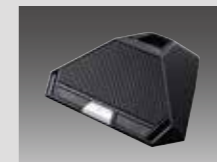
TS-820 中央单元

- 系统主要单元
- 最多可控制 64 个会议单元
- 话筒输入, AUX 输入, 线路输出, 录音输出, 耳机监听输出, EQ 输入 / 输出
- 功能设置 - 话筒打开数量, 自动话筒关闭功能, 语音优先级选择器, 反馈抑制器
- 可选支架 MB-TS920 机架式安装



TS-821 主席单元

- 主席单元基础讨论
- 优先按钮
- 0.2W 监听扬声器
- 2 个带独立音量控制的耳机插孔
- 可选购大约 10 小时持续工作的可充电锂电池



TS-822 代表单元

- 代表单元基础讨论
- 0.2W 监听扬声器
- 2 个带独立音量控制的耳机插孔
- 可选购大约 10 小时持续工作的可充电锂电池

通用组件 (TS-820/920 系列)



TS-923 话筒

- 鹅颈话筒带有 2 处可弯曲部分
- 单一指向性驻极体电容式话筒
- 红灯亮起显示“可发言”
- XLR-4-32 连接端子
- 灵敏度: -37 dB (1 kHz, 0 dB = 1 V / PA)
- 频率响应: 100 Hz - 13 kHz
- 长度: 470 mm (1.54 ft)



TS-924 话筒 (加长型)

- 鹅颈话筒带有 2 处可弯曲部分
- 单一指向性驻极体电容式话筒
- 红灯亮起显示“可发言”
- XLR-4-32 连接端子
- 灵敏度: -37 dB (1 kHz, 0 dB = 1 V / PA)
- 频率响应: 100 Hz - 13 kHz
- 长度: 620 mm (2.03 ft)



TS-905 红外发射器 / 接收器

- 利用红外信号连接中央单元和主席 / 代表单元
- 各种安装方式: 吸顶、壁挂和话筒支架
- 设计可应用于低层高, 例如: 吸顶高度 2.5 - 4.5 米



TS-907 Infrared Transmitter/Receiver

- 利用红外信号连接中央单元和主席 / 代表单元
- 各种安装方式: 吸顶、壁挂和话筒支架
- 设计可应用于低层高, 例如: 吸顶高度 5.0 - 7.0 米



YW-1022 分配器

- 信号分配器用于扩展可连接红外发射器 / 接收器的数量
- 2 通分配器



YW-1024 分配器

- 信号分配器用于扩展可连接红外发射器 / 接收器的数量
- 4 通分配器



BP-900A 可充电锂离子电子

- 设计用于主席 / 代表单元
- 额定电压: 7.2 VDC
- 重量: 95 g



BC-900 电池充电器

- BP-900A 专用电池充电器
- 允许最多 8 个电池同时充电并在 5 小时内充满
- 外观: 钢, 黑色, 油漆
- 重量: 1.2 kg



MB-TS920 机架安装支架

- 专为 TS-820, TS-820RC 和 TS-920RC 设计

需订购电源适配器型号	对应产品型号	电源适配器规格
2AAL090M-VI	TS-820/TS-820RC TS-920/TS-920RC	DC 24V/3.75A
KPC022E	TS-821/TS-822 TS-921/TS-922	DC 9V/2.5A
KPL060F	BC-920	DC 12V/5A